

HEM-SYSTEM®

PRODUKTNEUHEIT!

- Einseitiger Anschluss,
- mechanisch verstärkt durch Schutzgeflecht (Bewehrung).
- Montage- und verlegefreundlich
- Einbau in Beton oder Estrich

IEC 60800

Klasse: M1



HEM-FBHM FAHRBETONHEIZMATTEN

Ohne Reservekreis, neu – mit einseitigem Anschluss

NEU!



Elektrische Fahrbetonheizung

Im Türbereich und in Schleusen von Tiefkühlräumen verhindert die Fahrbetonheizung das Entstehen von Eisablagerungen. Gleichzeitig sichert die Temperaturregulierung die optimale Viskosität der Dichtlippen an den Türen und Toren.

Technische Daten

Nennspannung	230 Volt
Kaltanschlussleitung	1 x 7,00 m (0,75 bis 1,00 mm ²)
Mindestverlegetemperatur	5 °C
Kleinster Biegeradius	5 x dA
Widerstandstoleranz	-5 % / +10 %
Nenntemperatur lt. VDE	90 °C
Steuerkasten mit Analogregler	Einstellbereich 0 °C bis + 80 °C
Kalt-/Warmübergang	nahtlos, ohne Schrumpftechnik



HEM-FBHM Fahrbetonheizmatte							
Türlichte m	Anzahl	Artikelbezeichnung	Watt	Volt	Mattenlänge m ± 5 %	KA*	Bestell-Nr.
1,00	1	HEM-H 330	330	230	0,5 x 1,8	7 m	30301-330
1,50	1	HEM-H 495	495	230	0,5 x 2,8	7 m	30301-495
2,00	1	HEM-H 660	660	230	0,5 x 3,8	7 m	30301-660
2,50	1	HEM-H 825	825	230	0,5 x 4,8	7 m	30301-825
3,00	1	HEM-H 990	990	230	0,5 x 5,8	7 m	30301-990
3,50	1	HEM-H 1155	1155	230	0,5 x 6,8	7 m	30301-1150

Steuerkasten „analog“	
Bestell-Nr.	
** Preis ohne Fühler	98404
	98404
	98404
	98404
	98404
	98404

* Kaltanschlussleitung 0,75 bis 1,0 mm²

Flexible Verlegung



Durch Einschneiden der Klebeetiketten können unterschiedliche bauliche Gegebenheiten berücksichtigt werden.

Einfach einschneiden und anpassen.

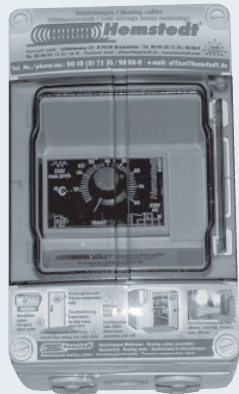
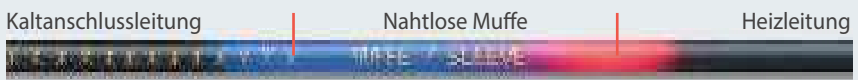


Abb.: Bestell-Nr. 98404 Steuerkasten „analog“



- Wärme nach Maß
- Direkt vom Hersteller
- Selbstklebend
- 100 % wasserdicht
- Isolierhülle durchgehend chemie- und temperaturbeständig



Der nahtlose Muffenübergang ist absolut wasserdicht und daher ideal für Installationen, die Feuchteschutz erfordern. Ein weiteres Plus: Die Isolierhülle ist durchgehend chemie- und hochtemperaturbeständig bis zum Ende der Kaltanschlussleitung. Es bestehen somit keine unterschiedlichen Alterungsgegebenheiten zwischen Kaltanschlussleitung und Heizlei-

Zubehör

Artikelbezeichnung	Länge	Anzahl	Bestell-Nr.
Verlängerung der Temperaturfühlerleitung, 1 m	Kunden- vorgabe	1	20090
Temperaturfühler	10 m	1	94010
Temperaturfühler	25 m	1	94025
Digitalregler inkl. Systemfehleranzeige, Überwachungsalarmkontakt und integrierter Betriebsleuchte mit Sicherung		1	93095
Analogregler Einstellbereich 0 °C bis + 80 °C und integrierter Betriebsleuchte mit Sicherung		1	93097
Steuerkasten mit Digitalregler und LED-Anzeige „Heizmatte in Betrieb“		1	98400
Steuerkasten mit Analogregler Einstellbereich 0 °C bis + 80 °C		1	98404
Kaltanschlussleitung zur Verlängerung 3 x 1,50 mm ² , 1,00 m, schwarz			81302-1,50 BL/SW
Kaltanschlussleitung zur Verlängerung 3 x 2,50 mm ² , 1,00 m, schwarz			81302-2,50 BL/SW
Montagemuffe (1 Stück, im Werk montiert), zur Verlängerung			26182
Montage-/Reparaturset mit Kaltanschlussleitung 1 x 5,00 m (1,50 mm ²) inkl. 1 Muffe zur Verlängerung			26183
Montage-/Reparaturset mit Kaltanschlussleitung 1 x 5,00 m (2,50 mm ²) inkl. 1 Muffe zur Verlängerung			26190
Muffe für Fühlerverlängerung		1	26035
Distanzstege (Montagestege)		1	20063
Werkseitige Montagemuffe			26121
Fühlerrohr 2,5 m		1	20703
Cu-Fühlerhülse (AD 15,20 mm / ID 12,50 mm)		1	20079



Abb.:
Bestell-
Nr. 93095



Abb.:
Bestell-
Nr. 93097



Abb.:
Bestell-
Nr. 98400

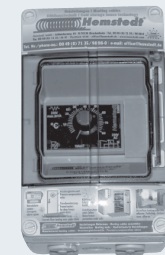


Abb.:
Bestell-
Nr. 98404



Abb.: Bestell-Nr. 20063

PRODUKTNEUHEIT!

- Einseitiger Anschluss,
- mechanisch verstärkt durch Schutzgeflecht (Bewehrung).
- Montage- und verlegefreundlich
- Einbau in Beton oder Estrich
- Mit Reservekreis

IEC 60800



HEM-FBHM...R FAHRBETONHEIZMATTEN

Mit Reservekreis, neu – mit einseitigem Anschluss

NEU!



Elektrische Fahrbetonheizung

Im Türbereich und in Schleusen von Tiefkühlräumen verhindert die Fahrbetonheizung das Entstehen von Eisablagerungen. Gleichzeitig sichert die Temperaturregulierung die optimale Viskosität der Dichtlippen an den Türen und Toren.

Technische Daten	
Nennspannung	230 Volt
Kaltanschlussleitung	1 x 7,00 m (0,75 bis 1,00 mm ²)
Mindestverlegetemperatur	5 °C
Kleinster Biegeradius	5 x dA
Widerstandstoleranz	-5 % / +10 %
Nenntemperatur lt. VDE	90 °C
Steuerkasten mit Analogregler	Einstellbereich 0 °C bis + 80 °C
Kalt/Warmübergang	nahtlos, ohne Schrumpftechnik


Beim Einbau der Fahrbetonheizmatte mit Reservekreis werden die Matten übereinander gelegt

HEM-FBHM...R Fahrbetonheizmatte							
Türlichte m	Anzahl	Artikelbezeichnung	Watt	Volt	Mattenlänge m ± 5 %	KA*	Bestell-Nr.
1,00	1	HEM-H 330R	330	230	0,5 x 1,8	7 m	30310-330
1,50	1	HEM-H 495R	495	230	0,5 x 2,8	7 m	30310-495
2,00	1	HEM-H 660R	660	230	0,5 x 3,8	7 m	30310-660
2,50	1	HEM-H 825R	825	230	0,5 x 4,8	7 m	30310-825
3,00	1	HEM-H 990R	990	230	0,5 x 5,8	7 m	30310-990
3,50	1	HEM-H 1155R	1155	230	0,5 x 6,8	7 m	30310-1155

Steuerkasten „digital“	
Bestell-Nr.	
	98404
	98404
	98404
	98404
	98404
	98404

* Kaltanschlussleitung 0,75 bis 1,0 mm²

Flexible Verlegung



Durch Einschneiden der Klebeetiketten können unterschiedliche bauliche Gegebenheiten berücksichtigt werden.

Einfach einschneiden und anpassen.

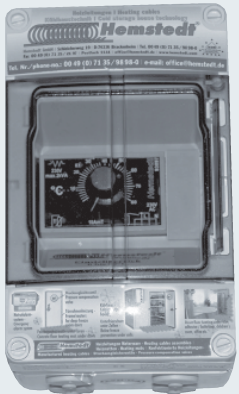
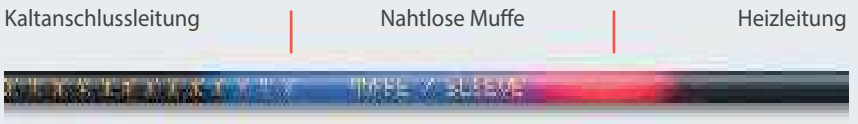


Abb.: Bestell-Nr. 98404 Steuerkasten „analog“



- Wärme nach Maß
- Direkt vom Hersteller
- Selbstklebend
- 100 % wasserdicht
- Isolierhülle durchgehend chemie- und temperaturbeständig



Der nahtlose Muffenübergang ist absolut wasserdicht und daher ideal für Installationen, die Feuchteschutz erfordern. Ein weiteres Plus: Die Isolierhülle ist durchgehend chemie- und hochtemperaturbeständig bis zum Ende der Kaltanschlussleitung. Es bestehen somit keine unterschiedlichen Alterungsgegebenheiten zwischen Kaltanschlussleitung und

Zubehör

Artikelbezeichnung	Länge	Anzahl	Bestell-Nr.
Verlängerung der Temperaturfühlerleitung, 1 m	Kunden- vorgabe	1	20090
Temperaturfühler	10 m	1	94010
Temperaturfühler	25 m	1	94025
Digitalregler inkl. Systemfehleranzeige, Überwachungsalarmkontakt und integrierter Betriebsleuchte mit Sicherung		1	93095
Analogregler Einstellbereich 0 °C bis + 80 °C und integrierter Betriebsleuchte mit Sicherung		1	93097
Steuerkasten mit Digitalregler und LED-Anzeige „Heizmatte in Betrieb“		1	98400
Steuerkasten mit Analogregler Einstellbereich 0 °C bis + 80 °C		1	98404
Kaltanschlussleitung zur Verlängerung 3 x 2,50 mm ² , 1,00 m, schwarz			81302-2,50 BL/SW
Montagemuffe (1 Stück, im Werk montiert), zur Verlängerung			26182
Montage-/Reparaturset mit Kaltanschlussleitung 1 x 5,00 m (1,50 mm ²) inkl. 1 Muffe zur Verlängerung			26183
Montage-/Reparaturset mit Kaltanschlussleitung 1 x 5,00 m (2,50 mm ²) inkl. 1 Muffe zur Verlängerung			26190
Muffe für Fühlerverlängerung		1	26035
Distanzstege (Montagestege)		1	20063
Werkseitige Montagemuffe			26121
Fühlerrohr 2,5 m		1	20703
Cu-Fühlerhülse (AD 15,20 mm / ID 12,50 mm)		1	20079

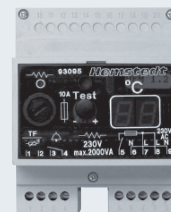


Abb.:
Bestell-
Nr. 93095



Abb.:
Bestell-
Nr. 93097



Abb.:
Bestell-
Nr. 98400

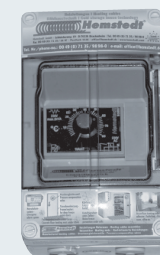


Abb.:
Bestell-
Nr. 98404



Abb.: Bestell-Nr. 20063

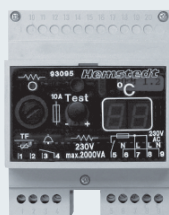


Abb.: Bestell-Nr. 93095



Abb.: Bestell-Nr. 93097

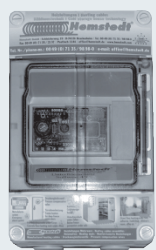


Abb.: Bestell-Nr. 98400



Abb.: Bestell-Nr. 98404



Abb.: Bestell-Nr. 20063

HEM-FBR HEIZLEITUNG

Mit einseitigem Anschluss für Fahrbetonheizung / Trennwandheizung

NEU!



Die konfektionierte Heizleitung wird in eine saubere vorgefertigte Nut eingelegt. Dabei darf die Nut keine spitzen oder scharfkantigen Stellen aufweisen. Die Verlegung muss ca. 40 mm unterhalb der Fahrbetonoberfläche erfolgen.

- Die Anzahl der Nuten muss objektbezogen festgelegt werden. Abstand der Nuten ca. 7 – 8 cm
- Sägeschnitttiefe: 40 – 50 mm
- Sägeschnittbreite: ca. 10 mm

Technische Daten

Nennspannung	230 Volt
Kaltanschlussleitung	1 x 7,00 m (0,75 bis 1,00 mm ²)
Mindestverlegetemperatur	5 °C
Kleinster Biegeradius	5 x dA
Widerstandstoleranz	-5 % / +10 %
Nenntemperatur lt. VDE	90 °C
Steuerkasten mit Analogregler	Einstellbereich 0 °C bis + 80 °C
Kalt/Warmübergang	nahtlos, ohne Schrumpftechnik

HEM-FBR Heizleitung für Fahrbetonheizung / Trennwandheizung

Türlichte	Artikelbezeichnung	Watt	Volt	Länge m	Bestell-Nr.
1,00	HEM-H-RI 330	330	230	13,26	38611-330
1,50	HEM-H-RI 495	495	230	20,41	38611-495
2,00	HEM-H-RI 660	660	230	27,57	38611-660
2,50	HEM-H-RI 825	825	230	35,20	38611-825
3,00	HEM-H-RI 990	990	230	42,36	38611-990
3,50	HEM-H-RI 1155	1155	230	45,99	38611-1155

Zubehör

Artikelbezeichnung	Länge	Anzahl	Bestell-Nr.
Verlängerung der Temperaturfühlerleitung, 1 m	Kunden-vorgabe	1	20090
Temperaturfühler	10	1	94010
Temperaturfühler	25	1	94025
Digitalregler inkl. Systemfehleranzeige, Überwachungsalarmkontakt und integrierter Betriebsleuchte mit Sicherung		1	93095
Analogregler Einstellbereich 0 °C bis + 80 °C und integrierter Betriebsleuchte mit Sicherung		1	93097
Steuerkasten mit Digitalregler und LED-Anzeige „Heizmatte in Betrieb“		1	98400
Steuerkasten mit Analogregler Einstellbereich 0 °C bis + 80 °C		1	98404
Kaltanschlussleitung zur Verlängerung 3 x 2,50 mm ² , 1,00 m, schwarz			81302-2,50 BL/SW
Montagemuffe (1 Stück, im Werk montiert), zur Verlängerung			26182
Montage-/Reparaturset mit Kaltanschlussleitung 1 x 5,00 m (1,50 mm ²) inkl. 1 Muffe zur Verlängerung			26183
Montage-/Reparaturset mit Kaltanschlussleitung 1 x 5,00 m (2,50 mm ²) inkl. 1 Muffe zur Verlängerung			26190
Muffe für Fühlerverlängerung		1	26035
Distanzstege (Montagestege)		1	20063
Werkseitige Montagemuffe			26121
Fühlerrohr 2,5 m		1	20703
Cu-Fühlerhülse (AD 15,20 mm / ID 12,50 mm)		1	20079